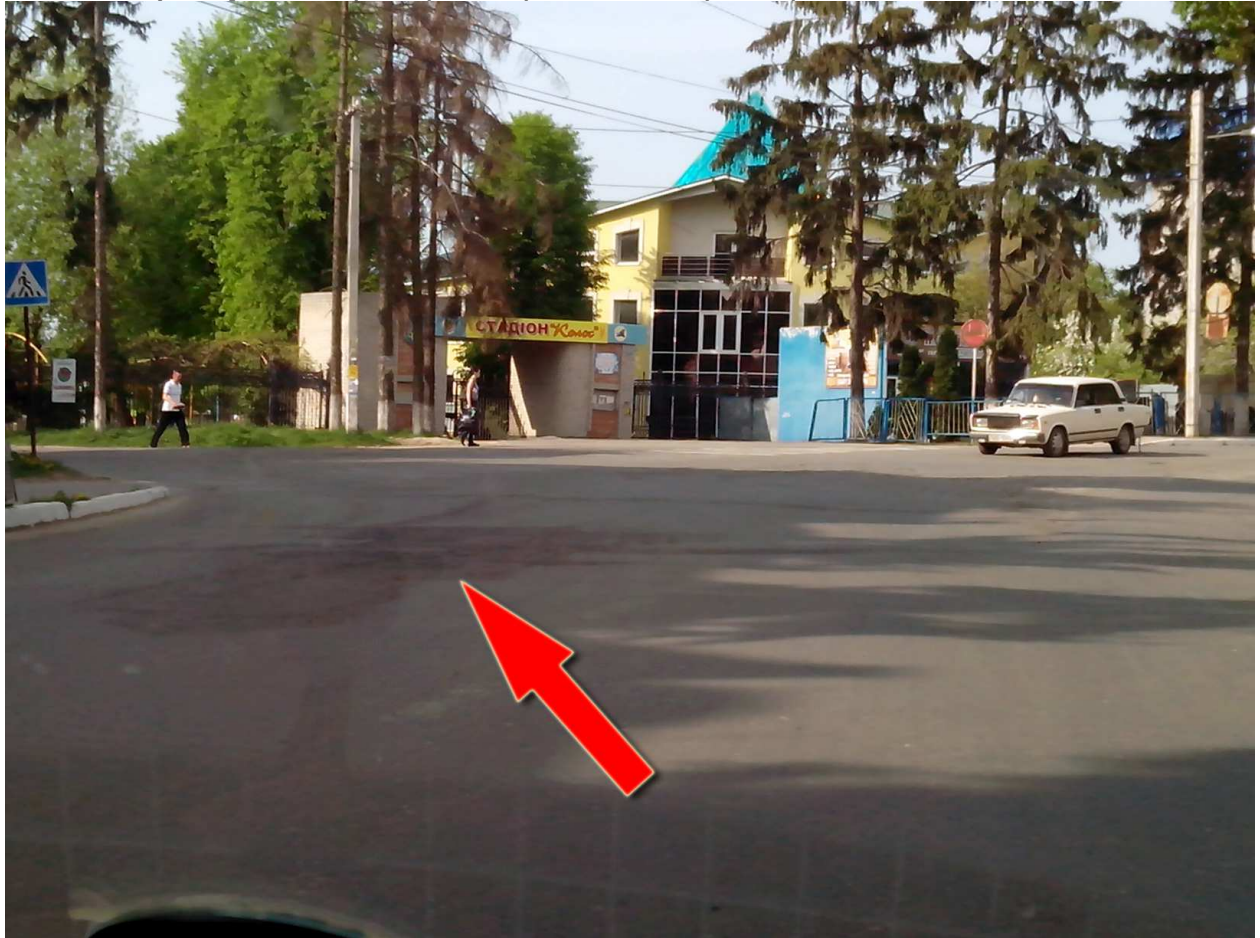


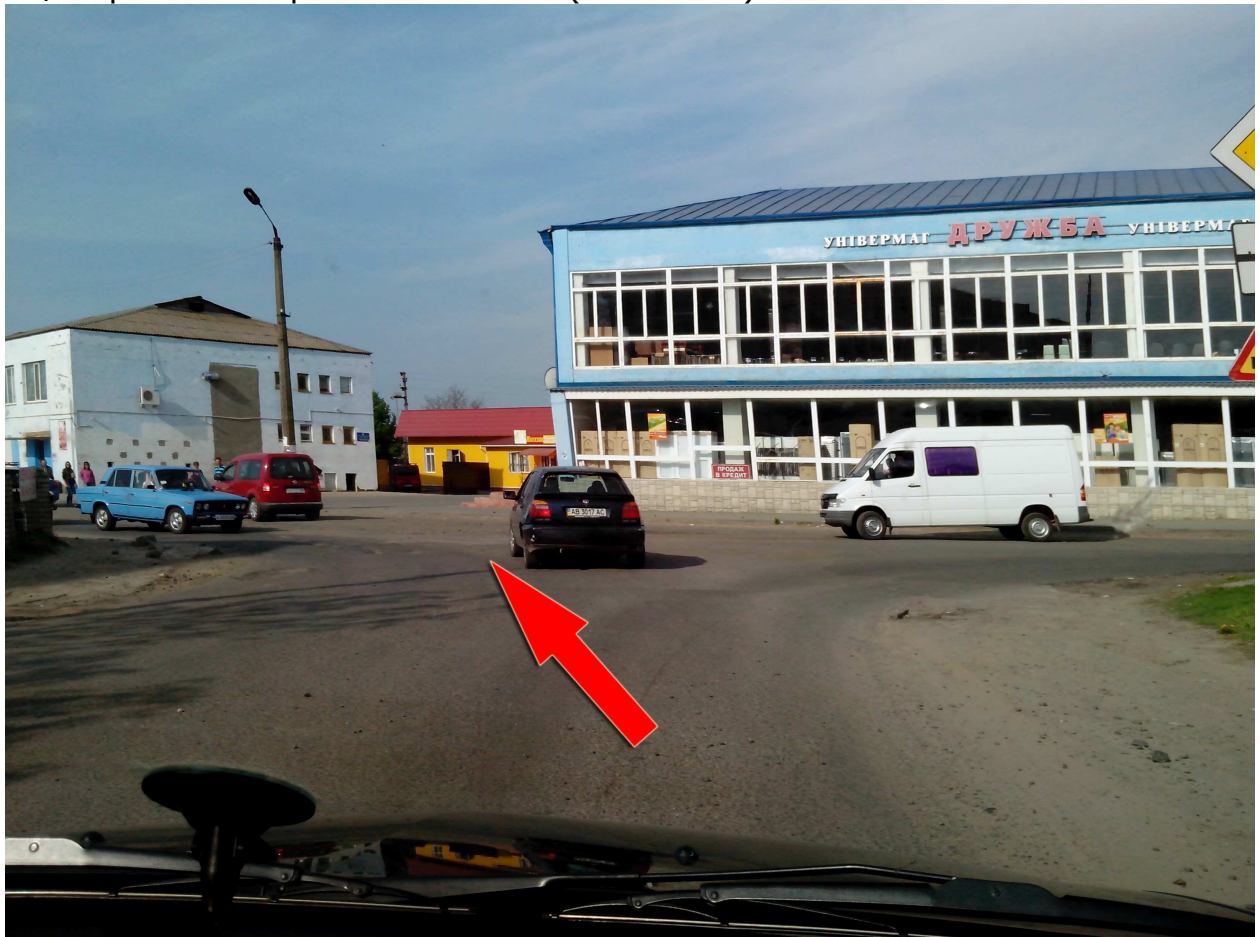
Дорога на Днестр (с. Вахновцы)

Бар

До Бара едем как умеем. На перекрестке со светофором (за которым много магазинов) – **прямо**. Примерно через километр, сворачиваем по главной **налево**:



Еще через километр – снова **налево** (по главной):



На выезде из Бара – **прямо**:



Ялтушков

Проехав центр, на развилке, держимся **лівее**:



Новая Ушица

Спустившись вниз и проехав мост, уходим **вправо**:



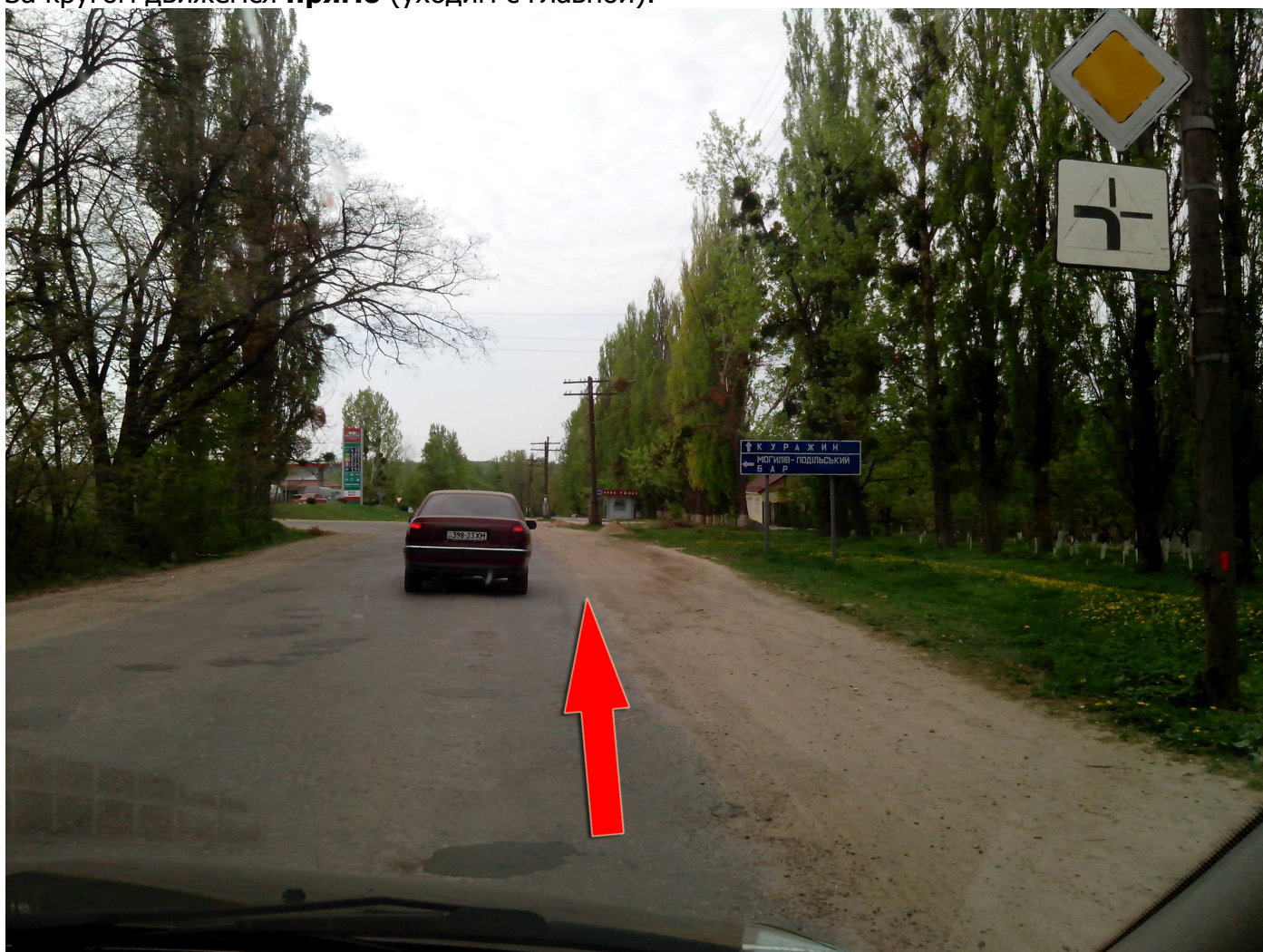
А после крутого подъема – **влево**:



На выезде из Новой Ушицы, на кругу, - **налево**:



За кругом движемся **прямо** (уходим с главной):

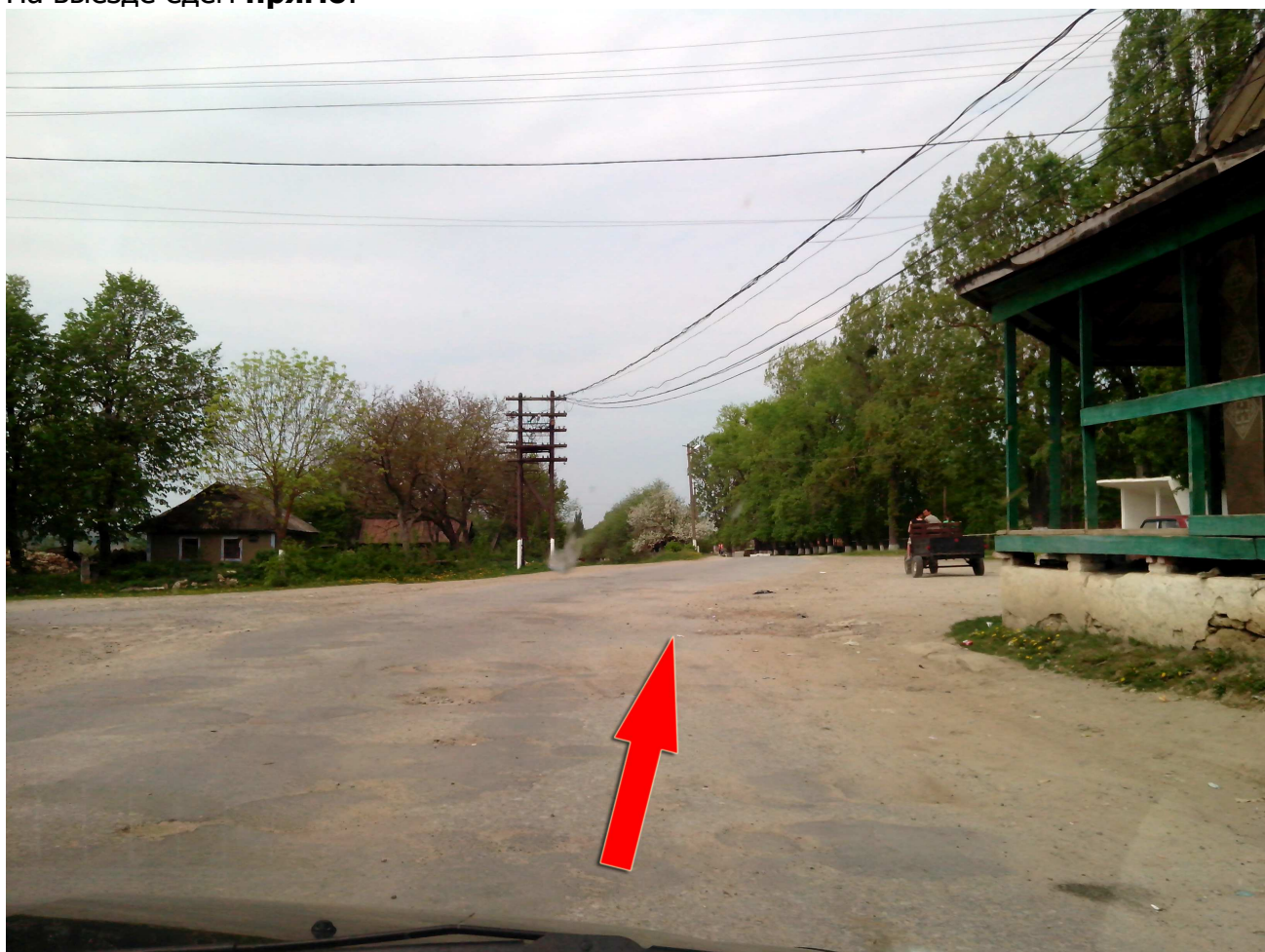


Выехав за Новую Ушицу, на развилке, берем **правее** (опять уходим с главной):



Песец

На выезде едем **прямо**:



Через несколько километров, на перекрестке, уходим **влево**:



Через 15-20 километров грунтовки, на перекрестке, - **направо**:



Вахновцы

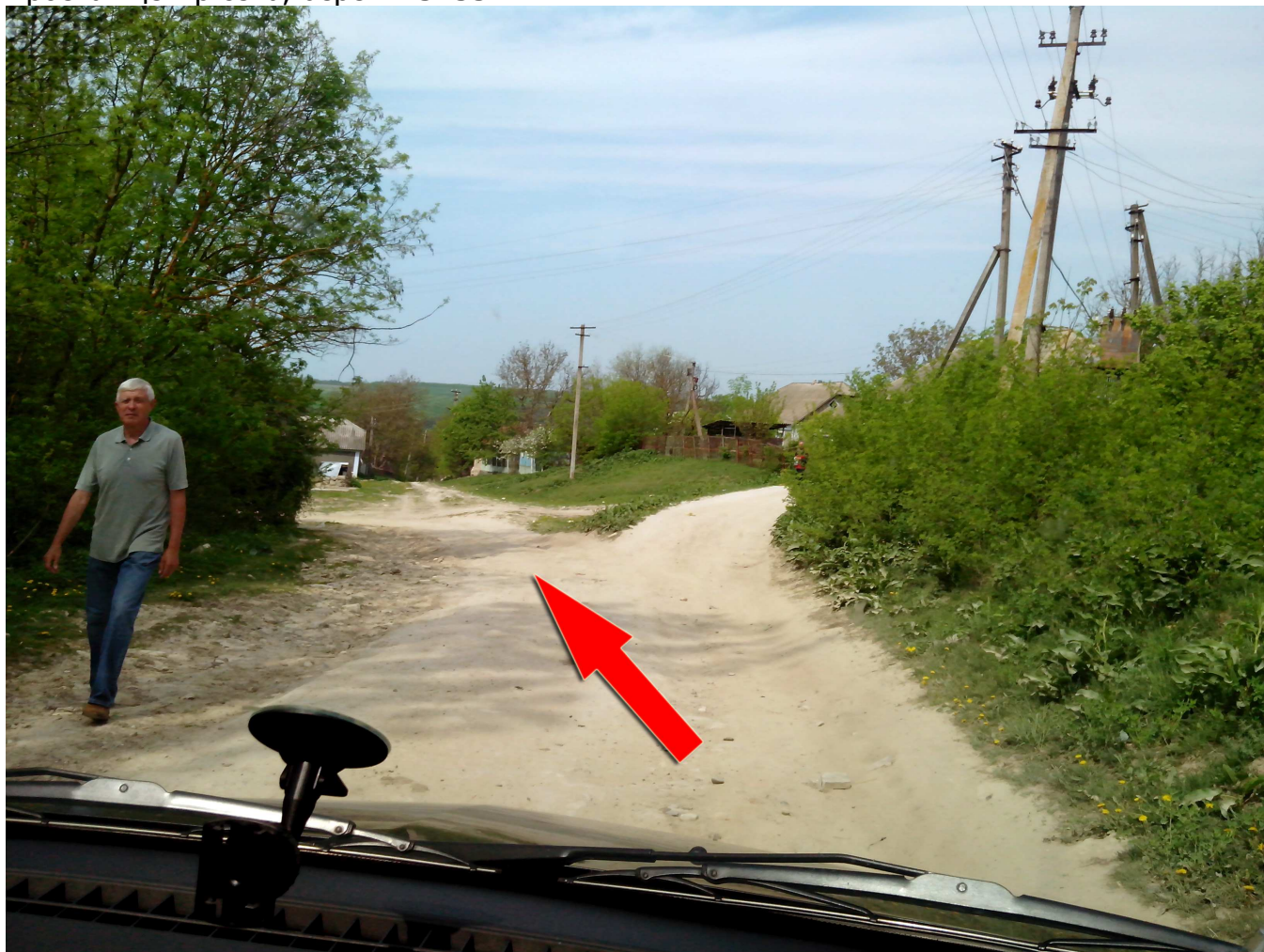
На въезде держимся **левее**:



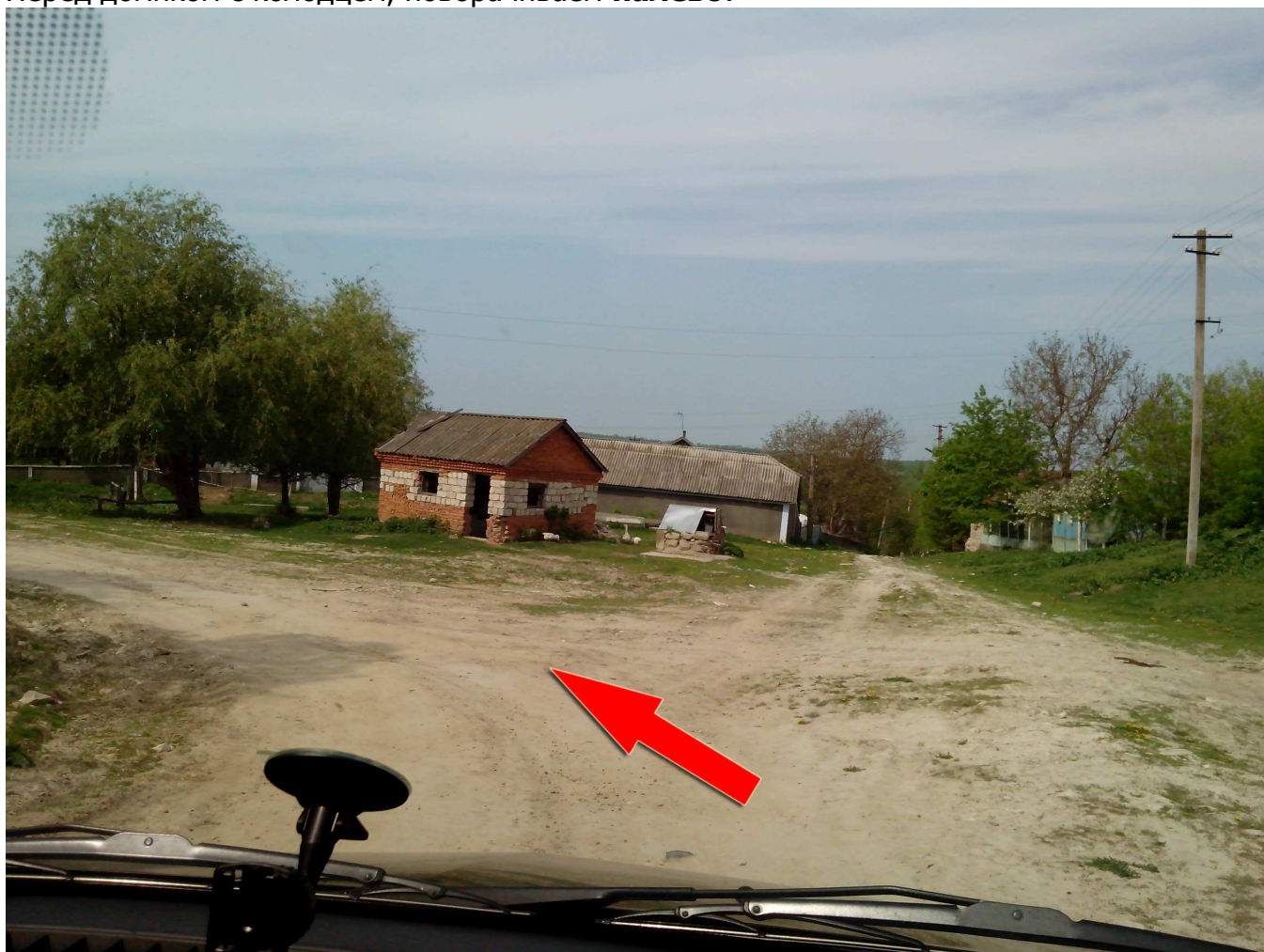
А на следующей развилке - **правее**:



Проехав центр села, берем **левее**:



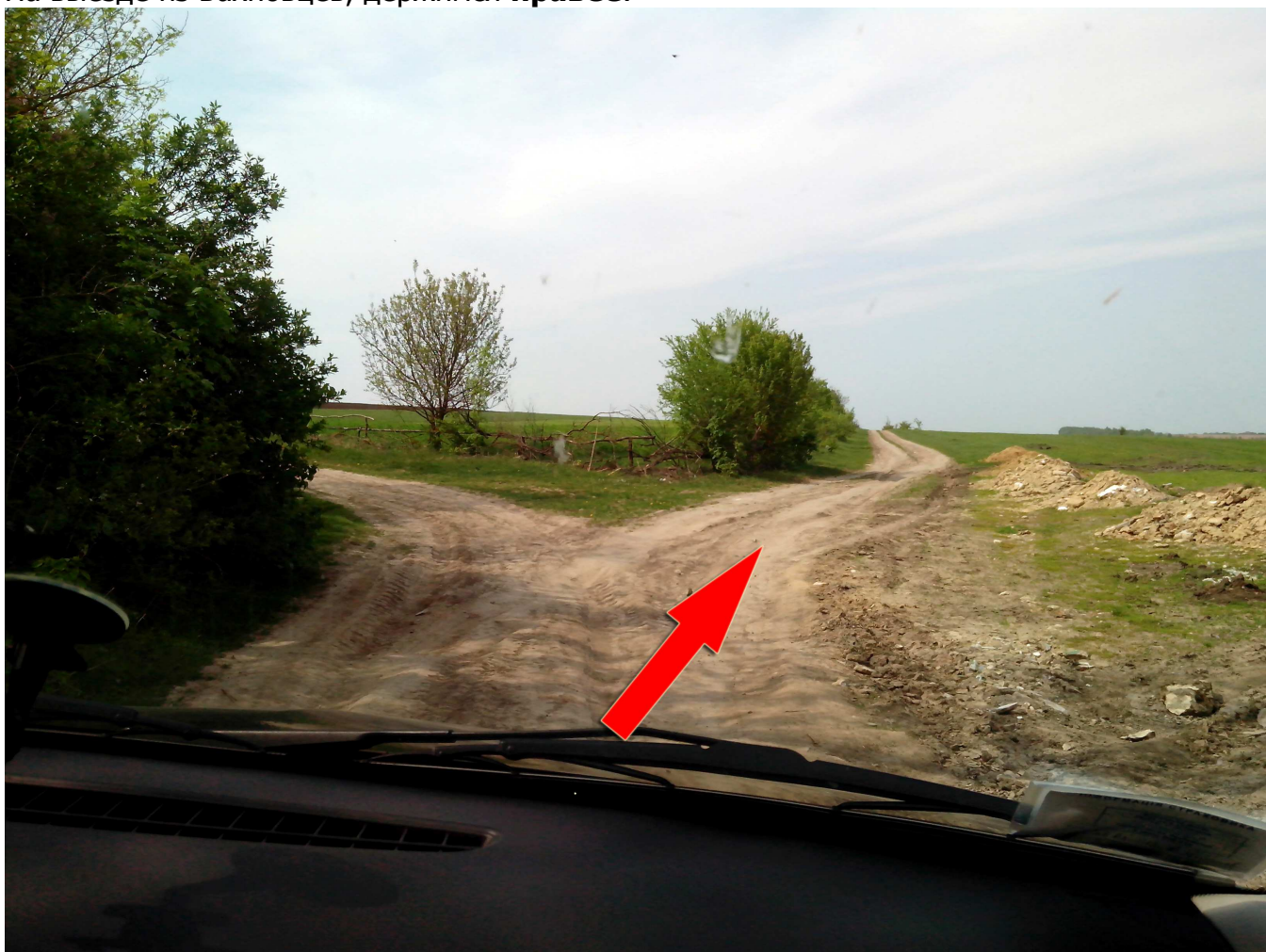
Перед домиком с колодцем, поворачиваем **налево**:



И сразу **направо**:



На выезде из Вахновцев, держимся **правее**:



Перед карьером, идем **правее** (на спуск к реке):



Шлагбаум кооператива. Участок **76**, Олейник С.В., (067) 430-59-96



Спускаемся к реке, проезжаем несколько домиков и вагончиков



Дорога огибает небольшой залив (яр). Приехали!

